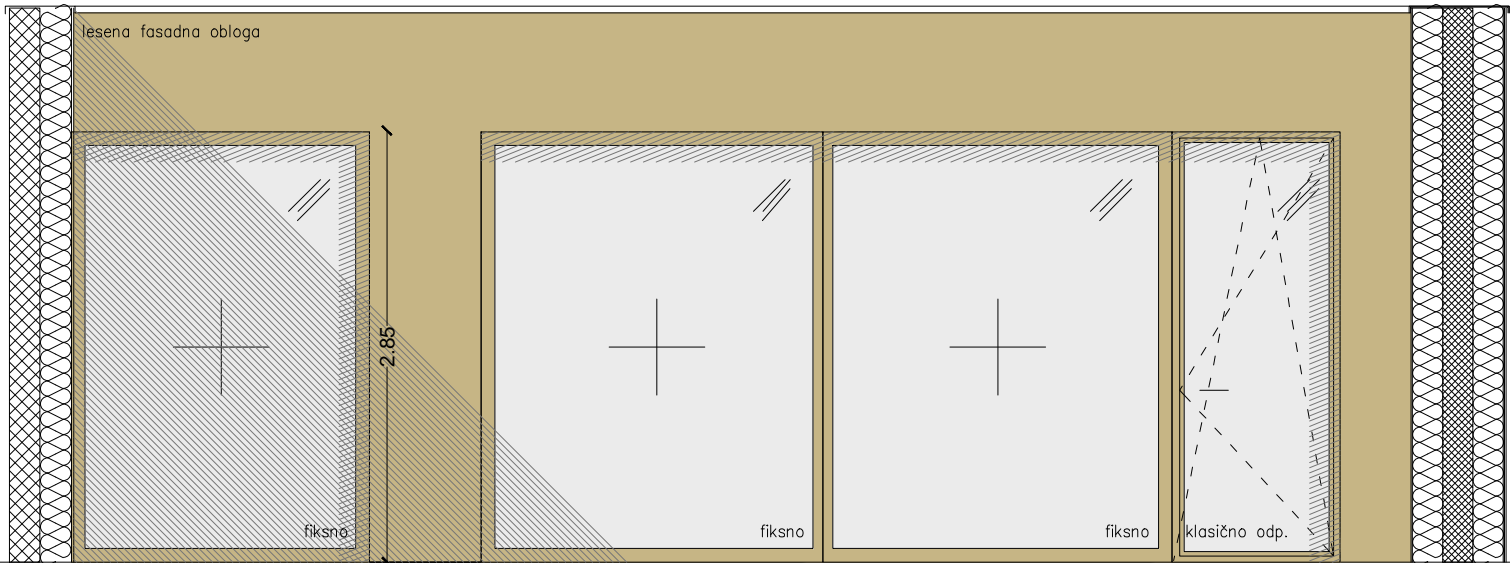
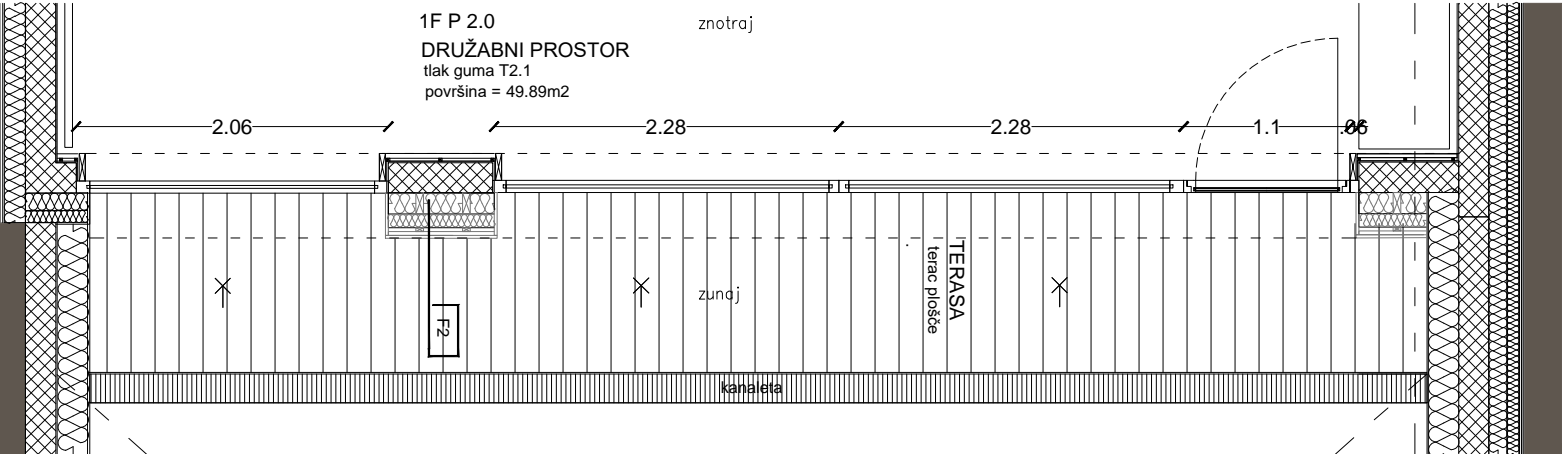


pogled



tloris



NOVO OKNO

Ogrodje iz smrekovega lesa

Fiksna zasteklitev in KLASIČNO ODPIRANJE (glej shemo: pogled)

Mere:

1 x fiksno 285 x 205 cm (v x š)

2x fiksno 285 x 228 cm (v x š) z vmesno vertikalno delitvijo

1x klasično 285 x 110 cm

Parapet in prag: 0 cm

ZASTEKLITEV: Toplotna prehodnost $U_w = 1,00 \text{ W / m}^2\text{K}$, les po izboru projektanta, troslojna zasteklitev, steklo je lepljeno in kaljeno (znotraj, zunaj in v sredini) , moč zvočne izolacije min $R_w \text{ '}> 3 \text{ 0 dB}$

Okski ročaj: po izboru projektanta

Montaža: znotraj izpostavljene armiranobetonske stene, v liniji z zunanjo steno, barvano po RAL

Notranje / zunanje senčenje : x

Notranja stenska obloga pravokotno na okno - x

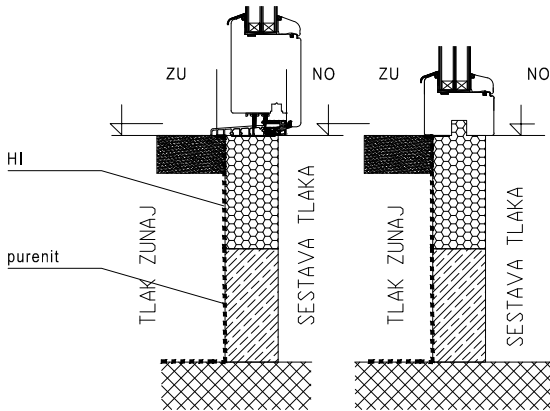
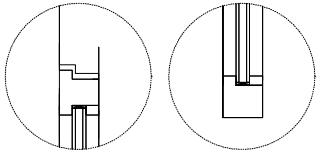
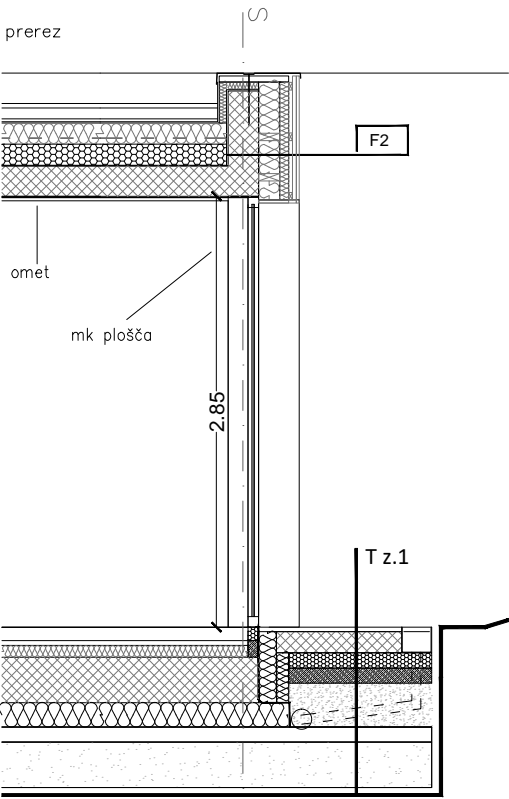
O3 ZASTEKLITEV

Vse mere, navedene na risbah, je treba preveriti na mestu.

O vseh spremembah izvedbe načrtov se je treba dogovoriti s načrtovalcem in vodjo projekta.

Pred izvedbo del mora projektant preveriti delovne risbe izvajalca in jih odobriti

prerez



KOLIČINA

1